

## **REMASLIDE DESKA**

Remaslide zlepšuje tok materiálu při jemném a práškovém (ne ostrohranném) materiálu, např. zásobování sypkým materiálem v sílech, jiných zásobnících, jako i jejich transport přes skluzavky, žlaby, trychtýře.

### **Vlastnosti:**

- Dobré vlastnosti proti nalepování
- Kombinace z polyetylénu a pryže
- Lze dobře nalepit pomocí CN-spojovací vrstvy

**Obj. č. 550 7065**

Rozměry (mm) 8 x 1000 x 1900

**Obj. č. 550 6963**

Rozměry (mm) 13 x 1000 x 1900

### **Použití pro zařízení: Skluz pod stěračem**

#### **Provoz:**

Českomoravský Cement závod Radotín

Přepřavovaný materiál: drcený vápenec

Frakce: 0-4mm

Rychlost běžícího pásu: 2,5m/s

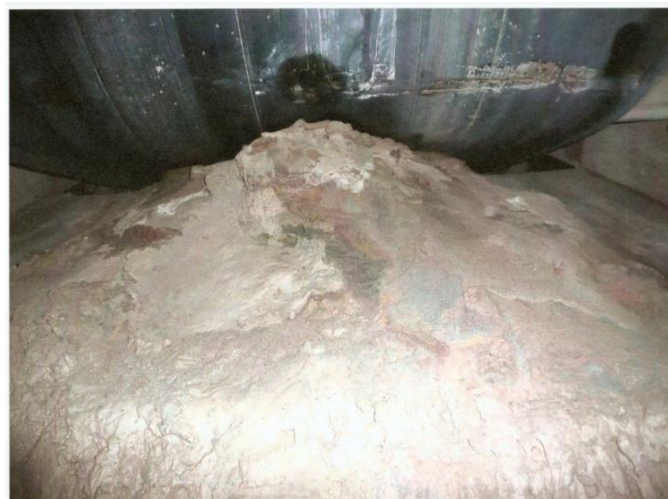
Úhel dopadu (skluzu): 45°

Výška dopadu: 150 – 500mm

Důvod vyložení: proti nalepování



Skluz po osazení Remaslide deskou tl. 8mm



Nalepování na původní vyložení  
(ocelový plech)